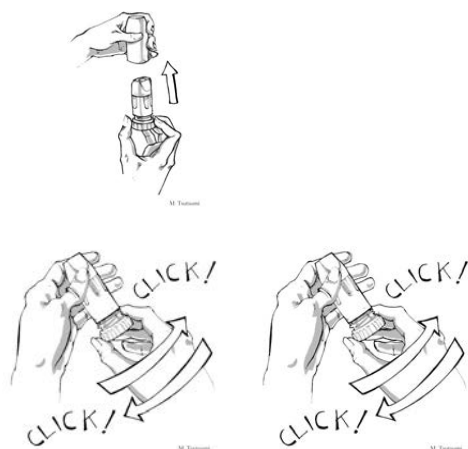




CÓMO USAR UN INHALADOR FLEXHALER® (GIRE, HAGA CLIK, INHALE)

Flexhalers entregan medicinas de control a largo plazo a los pulmones. Use un flexhaler como instruido por la asistencia médica. Las medicinas de control a largo plazo se deberían tomar cada día, aun si se siente bien. Trabajan despacio, sobre varias semanas, para deshacerse de hinchazón y mucosidad y impídeles volver. Las medicinas de control a largo plazo no ayudan durante ataques de asma.



El Flexhaler deberá ser preparado antes de

usarse únicamente la primera vez:

- Sosténgalo en posición vertical.
- Ábralo.
- Gire la base hasta que haga clic dos veces para "prepararlo."

Usted no tendrá que volver a preparar este Flexaler.

Uso del Flexhaler después de haberlo preparado:

1



Sostenga el Flexhaler® en posición vertical.

2



Abra el Flexhaler.

3



Gire la base completamente hacia la derecha y después otra vez a la izquierda hasta que escuche el clic!

4



Exhale naturalmente.

5



Ponga el Flexhaler® entre sus dientes, cierre la boca y respire rápida y profundamente.

6



Aguante la respiración por unos 10 segundos.

7

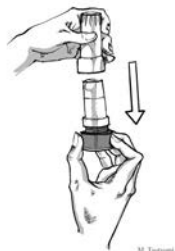


Exhale.

8

Si su doctor le indicó tomar más de una atomización, repita los pasos tres al siete.

9



Cíérrelo al terminar de usarlo.