

Fiebre reumática o cardiopatía reumática

¿Qué es la cardiopatía reumática?

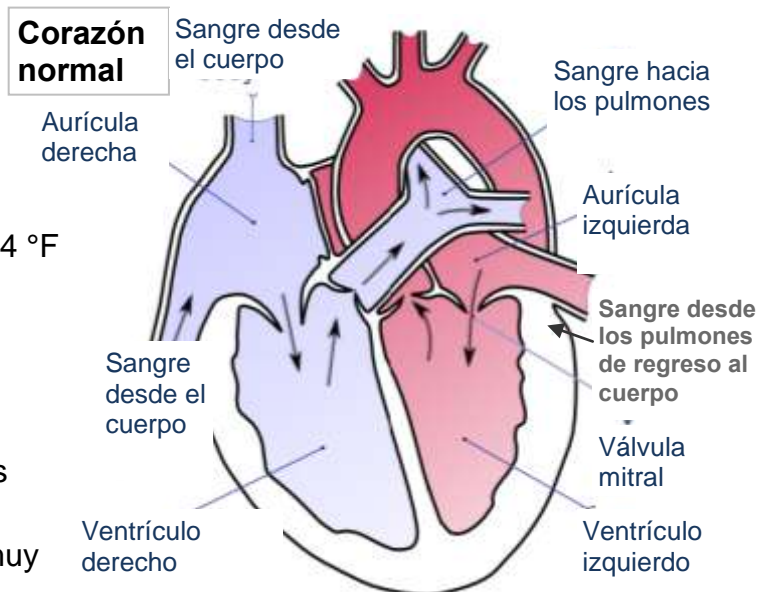
La cardiopatía reumática es una lesión a las válvulas del corazón provocada por la fiebre reumática. Con mayor frecuencia afecta la válvula mitral.

La fiebre reumática comienza con una amigdalitis estreptocócica provocada por bacterias. Puede dañar el corazón, el cerebro, las articulaciones o la piel mediante la hinchazón. Se observa con mayor frecuencia entre los 6 y los 15 años de edad. A veces sucede cuando la amigdalitis estreptocócica no se trata con antibióticos. Es más común cuando existen antecedentes familiares de fiebre reumática.

¿Cuáles son los síntomas de la amigdalitis estreptocócica?

- Un dolor de garganta repentino
- Dolor al tragar
- Fiebre, a menudo entre 101 °F y 104 °F (38.33°C y 40°C).
- Dolor de cabeza
- Enrojecimiento de la garganta o las amígdalas
- Dolor estomacal, náuseas y vómitos

La amigdalitis estreptocócica puede ser muy leve y presentar pocos síntomas. Con mayor frecuencia, los dolores de garganta son provocados por virus más que por una infección estreptocócica. Las infecciones virales de la garganta no se pueden tratar con antibióticos. No provocan fiebre reumática.



¿Cuáles son los síntomas de la fiebre reumática?

Los síntomas de fiebre reumática por lo general aparecen aproximadamente tres semanas después de la amigdalitis estreptocócica y pueden incluir:

- Fiebre
- Dolor, sensibilidad, enrojecimiento o hinchazón en las articulaciones
- Dolor que se traslada de una articulación a la otra
- Latidos del corazón irregulares
- Dolor en el pecho

Síntomas (continuación)

- Falta de aliento
- Salpullidos
- Menos energía o sensación de cansancio
- Pequeños bultos debajo de la piel que no duelen

¿Se puede prevenir?

Con mayor frecuencia, cuando los médicos tratan la amigdalitis estreptocócica con antibióticos, se previene la fiebre reumática. **Es muy importante que tome todos los antibióticos** que se indican.

¿Qué exámenes se realizarán?

La fiebre reumática no siempre afecta al corazón, pero el médico puede solicitar que su hijo consulte a un especialista pediátrico en el corazón denominado cardiólogo. Se pueden indicar estos exámenes:

- **Análisis de sangre** para buscar signos de una infección bacteriana
- **Un electrocardiograma (ECG)** para registrar la actividad eléctrica del corazón
- **Un ecocardiograma (eco)** Esta prueba busca defectos en la estructura del corazón y otros problemas

¿Cómo se trata?

El tratamiento depende de cuándo se diagnostica la fiebre reumática y qué tan grave es. Si su hijo no ha sido tratado por la amigdalitis estreptocócica, se le administrarán antibióticos. Es posible que su hijo tenga que estar en reposo en la cama.

Los niños que han tenido fiebre reumática tienen más probabilidades de contraerla nuevamente. Estos niños tendrán que tomar antibióticos preventivos. El medicamento se toma diariamente por vía oral o se administra mensualmente por vía intravenosa. Es posible que esto deba continuar durante el resto de la vida de su hijo.

ALERTA: Llame al médico de su hijo, a su enfermera o a la clínica si tiene cualquier consulta o inquietud o si su hijo tiene necesidades especiales de cuidados médicos que no se cubrieron en esta información.

Esta hoja informativa fue creada para ayudarle a cuidar de su hijo. Esta hoja no reemplaza la atención médica. Hable con su profesional sanitario para el diagnóstico, el tratamiento y el control o seguimiento.