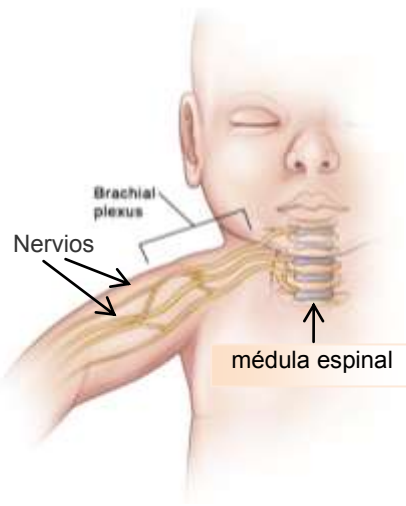


Lesión del plexo braquial (Parálisis de Erb)



¿Qué es la lesión del plexo braquial?

El plexo braquial es un grupo de nervios que transmiten señales desde la médula espinal hasta el brazo y la mano lo cual ayuda a que éstos se muevan. En la lesión del plexo braquial, uno o más nervios se pueden lesionar al ser estirados durante el parto. Esto puede suceder si el hombro del bebé “se traba” en la pelvis de la madre. Esto provoca debilidad en el brazo del bebé o el bebé no puede mover un brazo de la misma manera que el otro. La lesión se observa después del nacimiento.

¿Cuáles son los distintos tipos de lesiones?

La lesión del plexo braquial puede ser de leve a grave.

1. **Neuropraxia:** Esta es una forma leve de la lesión de un tronco nervioso sin desgarro de las fibras nerviosas. La hinchazón puede obstruir las señales nerviosas durante un tiempo breve y el brazo no se moverá completamente.
2. **Neuroma:** Cuando un tronco nervioso se lesiona e intenta curarse a sí mismo, algunas de las fibras se desgarran y no pueden volver a crecer en los músculos del brazo. Crece un tejido cicatrizal que ejerce presión sobre el nervio lesionado y el nervio no puede mover los músculos del brazo normalmente.
3. **Ruptura:** Cuando se desgarran un tronco nervioso pero no en el punto de unión con la médula espinal. No puede transmitir ninguna señal a los músculos y el brazo puede moverse limitadamente.
4. **Avulsión:** Esta es la forma más grave en la que se desgarran un tronco de la médula espinal y no puede transmitir señales a los músculos y el brazo no se puede mover.

¿Cómo se trata?

- Muchos bebés con lesión del plexo braquial mejorarán por sí mismos a la primera o segunda semana de edad.
- Si su hijo no mejora en 1 ó 2 semanas, el médico debe derivarlo a terapia ocupacional (ergoterapia) para que reciba tratamiento. El terapeuta le mostrará ejercicios para estirar suavemente el brazo. Usted aprenderá cómo realizar actividades y colocar a su bebé para que fortalezca los músculos débiles del brazo. Además, aprenderá cómo proteger el brazo de su bebé mientras sana.

Si su bebé no mueve completamente el brazo a los 2 ó 3 meses, debe hacer una consulta en la Clínica del plexo braquial en Children's Hospital of Wisconsin. Algunos bebés que tienen lesión del plexo braquial podrían necesitar una cirugía.

Cómo cuidar de mi hijo en casa?

Para vestirse:

- Para ponerse la ropa, meta **primero** el brazo lesionado en la manga de la camisa o abrigo.
- Para quitarse la ropa, saque el brazo lesionado de la manga de la camisa o abrigo **al último**.

Estos pasos ayudarán a asegurar que la ropa de su hijo sea lo suficiente holgada al vestirlo y le será más fácil hacerlo.

Al levantar a su bebe:

- **No** sujete a su bebe por debajo de las axilas.
- Al levantarlo, sujételo justo debajo de la cabeza o el cuello y del trasero.
- A medida que lo levanta sujételo del troncón inferior y de las costillas
- **No** levante a su hijo del piso o de la silla jalándolo de los brazos mientras le sujeta las manos.

ALERTA: Llame al médico de su hijo, a su enfermera o a la clínica si tiene cualquier consulta o inquietud o si su hijo tiene necesidades especiales de cuidados médicos que no se cubrieron en esta información.

Esta hoja informativa fue creada para ayudarle a cuidar de su hijo. Esta hoja no reemplaza la atención médica. Hable con su proveedor de atención de salud para el diagnóstico, el tratamiento y el control o seguimiento.